

Metallographie

PROBENPRÄPARATION

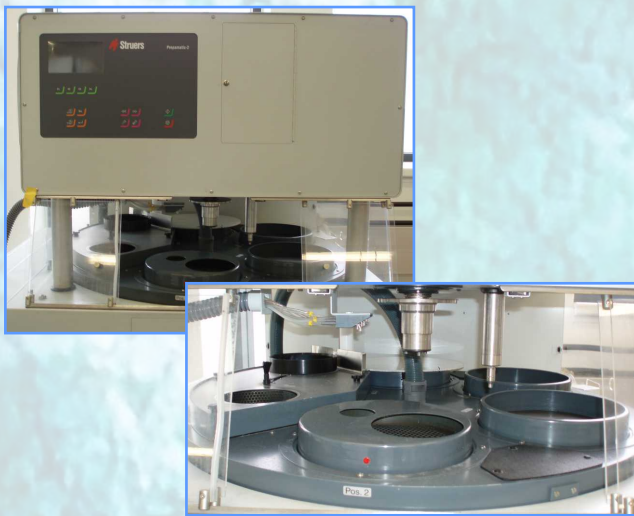
EINBETTEN:

Einbetten von Materialien in leitende und nichtleitende Einbettmasse für die metallographische Bearbeitung.



SCHLEIFEN und POLIEREN:

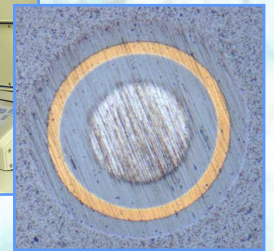
Halb- und vollautomatische Schleif- und Poliereinrichtungen zur Herstellung metallographischer Schiffe und Proben.



MIKROSKOPIE

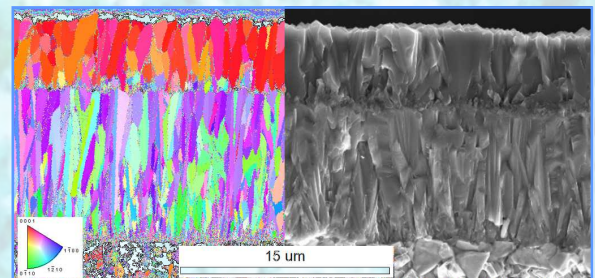
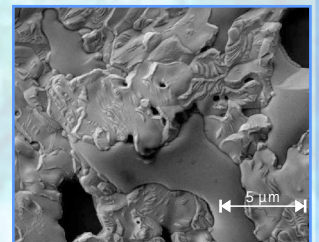
LICHTMIKROSKOPIE:

Auflichtmikroskopie von Oberflächen und metallographischen Schläffen.



RASTERELEKTRONENMIKROSKOPIE:

Charakterisierung von Oberflächen, Bestimmung der chemischen Zusammensetzung mittels EDX und WDX (energiedispersive und wellenlängendispersive Röntgenspektroskopie)



Kontakt

Anna Hofer-Roblyek • Velislava Terziyska • Christian Mitterer

Funktionale Werkstoffe und Werkstoffsysteme

Department Werkstoffwissenschaft
Montanuniversität Leoben
Franz-Josef-Straße 18, 8700 Leoben

+43 (0) 3842 402 4201
✉ funkymat@unileoben.ac.at
<https://materials.unileoben.ac.at>